



Oil & Gas

WHC 70 FLEX

La nueva línea de compresores Aspro para boca de pozo



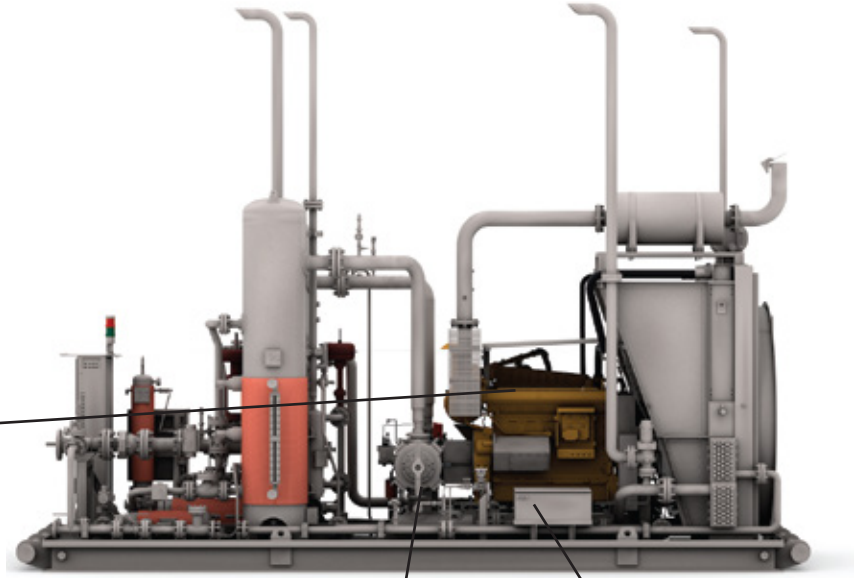


Oil & Gas

WHC 70 FLEX

Cuenta con una válvula de control de presión a la entrada para regular la presión en la succión del equipo. Funciona como válvula de cierre rápido SHUT DOWN para aislar la máquina del pozo o gasoducto.

Motor a gas o eléctrico
Control variable de RPM



Regulador de espacio nocivo

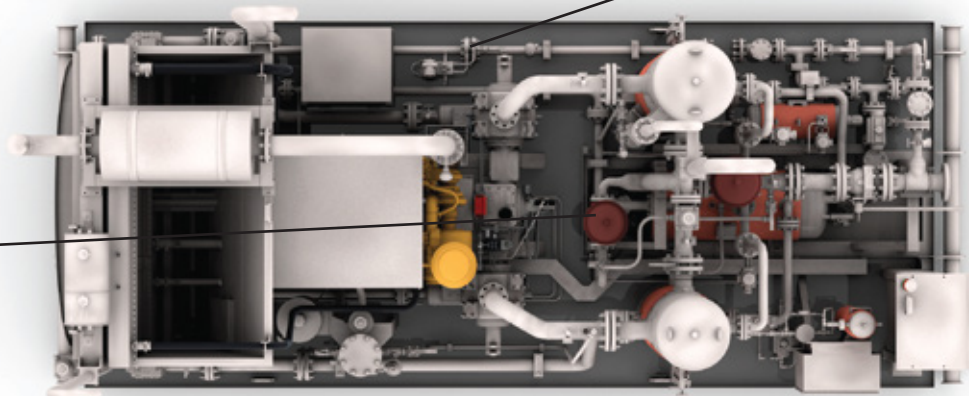
Banco de baterías

Scrubbers + sistema de blowcase para manejo de bolsones de líquido (slug)



La medición del caudal de gas entregado se realiza por medio de placa de orificio, bajo los requerimientos AGA-3.

Válvula de control de recirculado de gas por baja presión de succión, alta presión de descarga y control de caudal.





Oil & Gas

WHC 70 FLEX

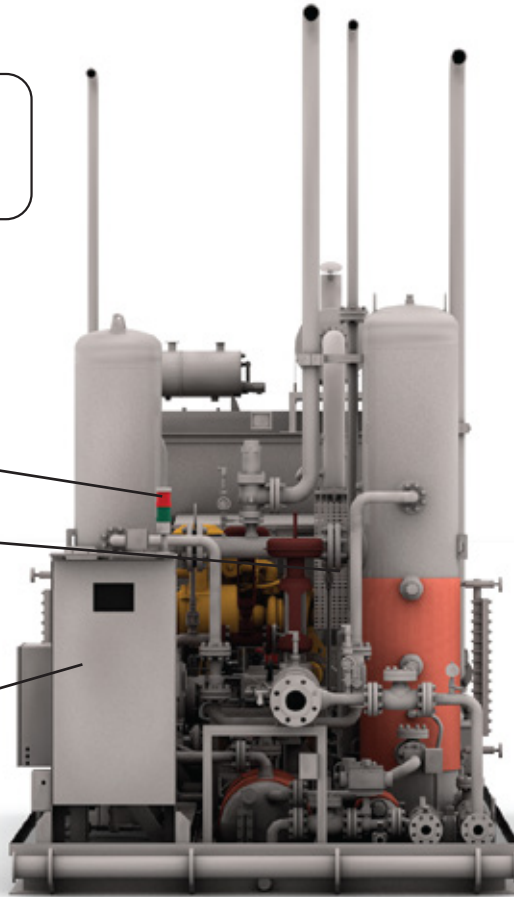
Configuración en 1 o 2 etapas de compresión de acuerdo con las condiciones operativas.

El equipo no requiere de energía eléctrica externa (salvo en caso de utilizar sistema de calefacción en recipientes anti-congelamiento)

Baliza

Válvula de succión

Tablero de control con pantalla LCD táctil 7" Color

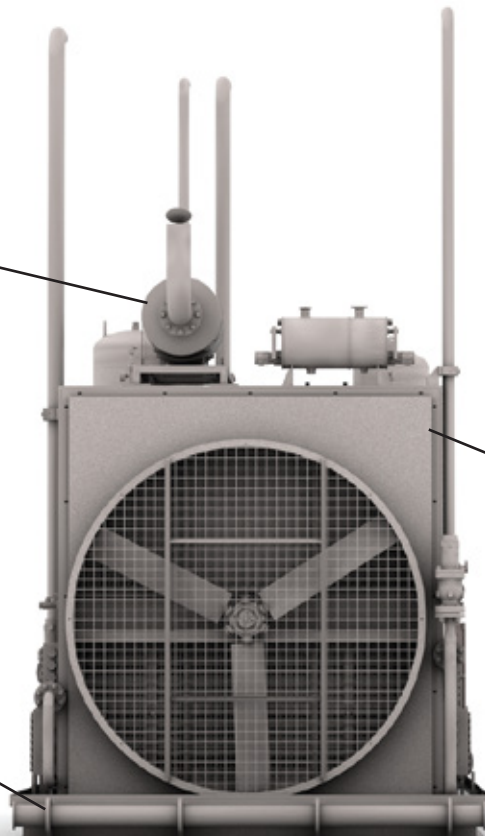


El sistema de refrigeración de agua de motor y refrigeración del gas de compresión se realiza con el mismo motor a gas del equipo.

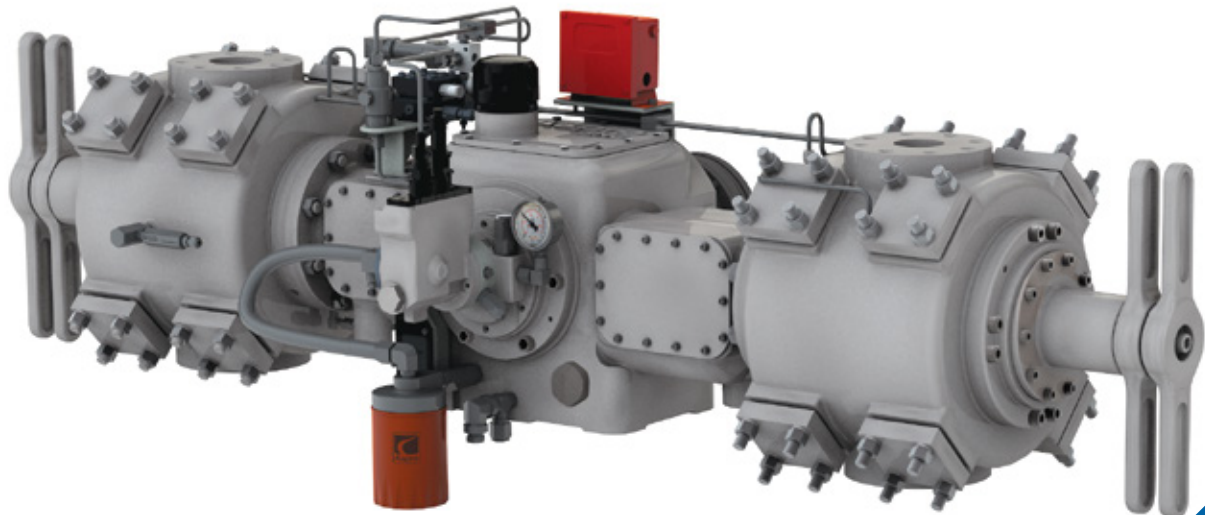
Silenciador con arrestallamas

Sistema de enfriamiento

Skid auto portante



Características	Modelos configurables
Unidad compresora Frame	Tipo horizontal alternativo reciprocante, con carreras de 70 y 75 mm. Hasta 1800 RPM.
	Cilindros doble efecto con recámara refrigerada por el gas de succión y lubricación forzada.
	Diseñado de acuerdo a Norma API 618
Transmisión	Acople directo por laminas flexibles.
Cañerías	De acuerdo al código ASME B31.3
Recipientes	De acuerdo al código ASME VIII. DIV.1
Válvula de seguridad recipientes	Válvulas de seguridad (bajo API RP-520 y ASME VIII. DIV.1) para protección del equipo en caso de ocurrir una desviación normal del proceso de operación, para ventear todo el flujo de gas de manera confiable y segura.
Temperatura de gas controlada	Persianas manuales con ángulo de inclinación regulable, el cual permite controlar la temperatura inter-etapa, condensación de líquidos y salida de máquina.
Capacidad de Slug	Con el sistema Scrubber de entrada + Blowcase principal, se puede absorber un slug instantáneo de 400 L sin parar la operación de la máquina.
Sistema de re-inyección de líquido (Blowcase STD)	Permite re-inyectar los líquidos provenientes del pozo y condensados generados en el proceso de enfriamiento en la cañería de descarga (gasoducto) por medio de apertura y cierre de válvulas dispuestas para este proceso.
	Cuenta con la flexibilidad operacional de descargar el líquido de manera independiente hacia un tanque skimmer, atmosférico o planta de tratamiento de acuerdo con la necesidad.
Instalación eléctrica	Grupo D, Clase 1, División 2
Tracing y aislación térmica	Permite mantener la temperatura por encima del punto de congelamiento en zonas donde se manejan líquidos.





Aspro es una compañía Argentina que fabrica y comercializa sistemas de compresión de Gas desde 1984 y a través de su red mundial de representantes, está presente en 45 países con más de 5400 equipos en todo el mundo.

Largo	6,0 m
Ancho	2,5 m
Altura	2,9 m
Altura total	4,5 m
Peso	10 Tn



Delta Compresión S.R.L.
Benito Lynch 500
C.P. 1648 | Los Troncos del Talar
Buenos Aires, Argentina
Tel: [54.11] 2150 -3500
www.aspro.com



Oil & Gas

WHC 70 FLEX

The new line of Aspro wellhead compressors





Oil & Gas

WHC 70 FLEX

It has a pressure control valve at the inlet to regulate the pressure in the suction of the equipment.
It works as a SHUT DOWN quick closing valve to isolate the machine from the well or gas pipeline.

Gas or electric motor
Variable RPM control



Variable Clearance pocket

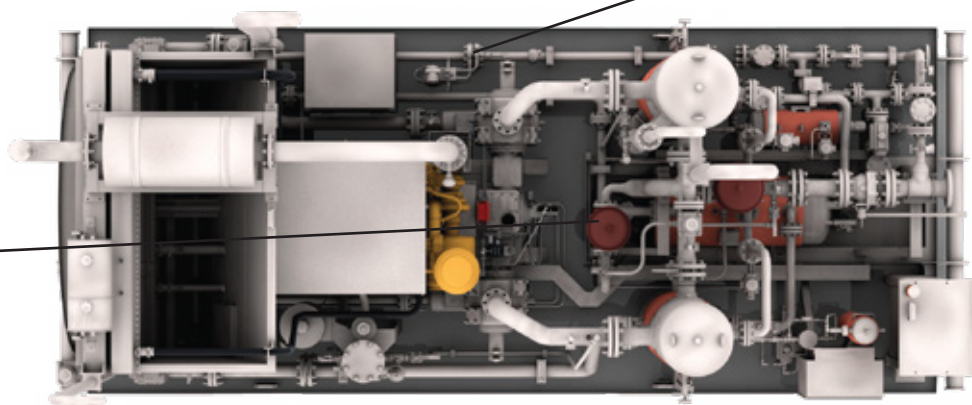
Battery bank

Scrubbers + blowcase system for handling liquid pockets (slug)



The measurement of outlet gas flow is carried out by an orifice plate, under the AGA-3 requirements.

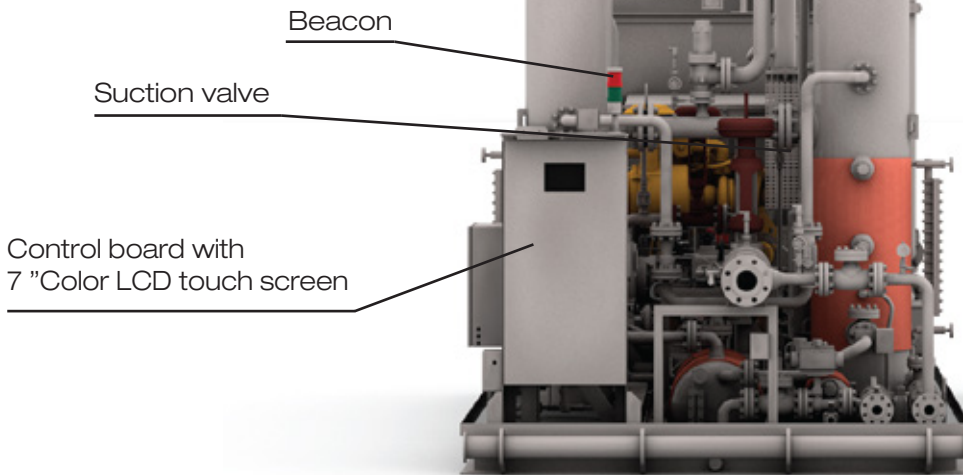
Gas recirculation control valve by low suction pressure, high pressure discharge and flow control.



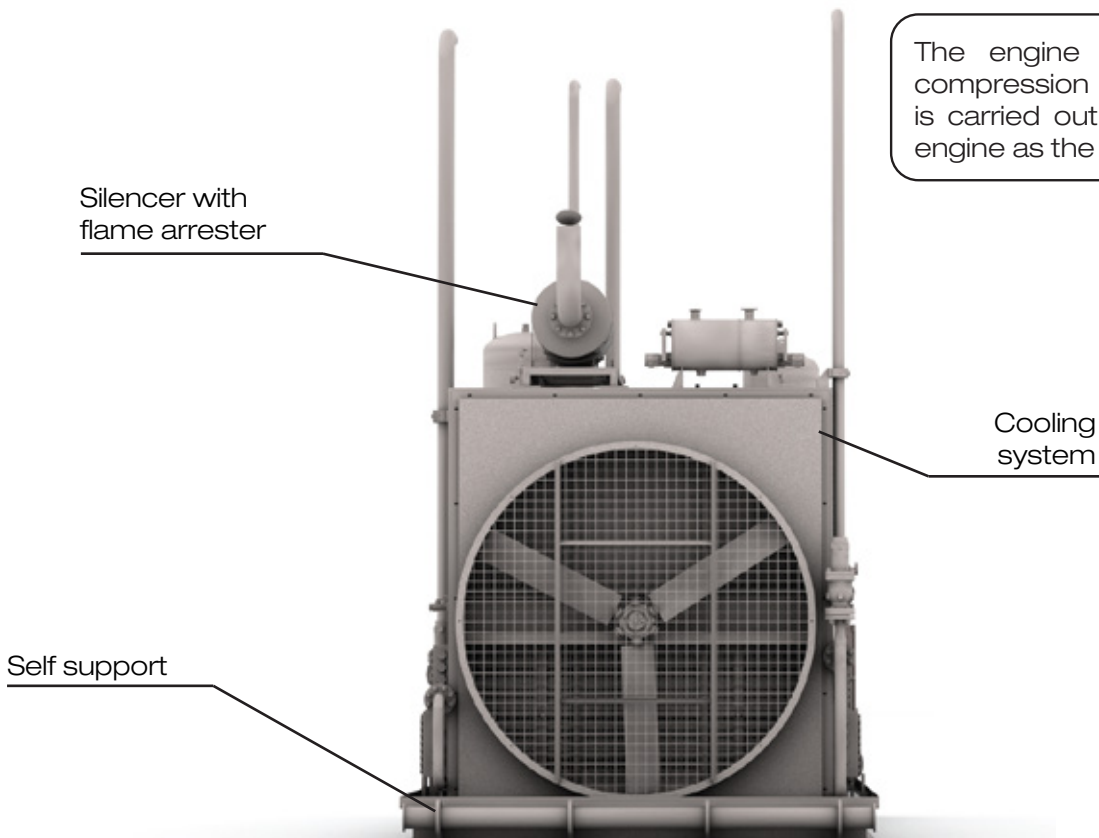
WHC 70 FLEX

Configuration in 1 or 2 compression stages according to operating conditions.

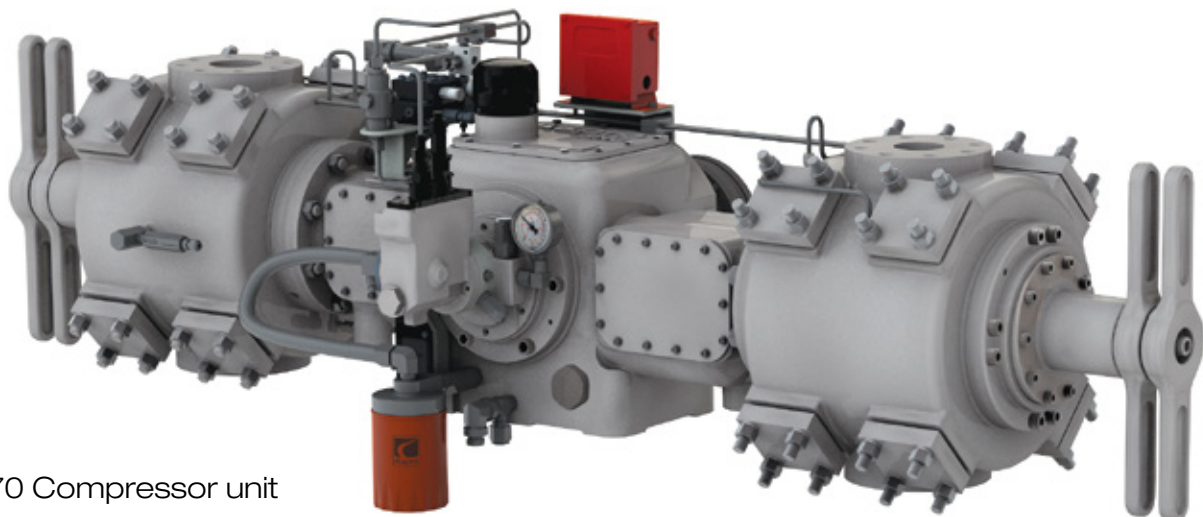
The equipment does not require external electrical power (except in the case of using a heating system in anti-freeze containers)



The engine water cooling and compression gas cooling system is carried out with the same gas engine as the equipment.



Features	Configurable models
Frame Compressor Unit	Reciprocating horizontal type, with 70 and 75 mm strokes. Up to 1800 RPM.
	Double acting cylinders with suction gas cooled chamber and forced lubrication.
	Designed according to API 618 Standard
Transmission	Direct coupling by flexible disc
Pipes	According to ASME B31.3 code
Vessels	According to the ASME VIII code. DIV.1
Safety valve	Safety valves (under API RP-520 and ASME VIII. DIV.1) to protect the equipment in the event of a normal deviation from the operating process, to vent all the gas flow in a reliable and safe way.
Controlled gas temperature	Manual blinds with adjustable inclination angle, which allows to control the interstage temperature, liquid condensation and outlet temperature.
Slug capacity	With the main Inlet Scrubber + Blowcase system, an instant 400L slug can be absorbed without stopping machine operation.
Liquid re-injection system (Blowcase STD)	It allows re-injecting the liquids from the well and condensates generated in the cooling process in the discharge pipe (gas pipeline) opening and closing valves arranged for this process.
	It has the operational flexibility to discharge the liquid independently into a skimmer, atmospheric tank or treatment plant according to the need.
Electrical installation	Group D, Class 1, Division 2
Tracing and thermal insulation	It allows to maintain the temperature above the freezing point in areas where liquids are handled.



IODM 70 Compressor unit



Aspro is an international company dedicated to manufacture and commercialize compression systems for CNG refueling stations since 1984, and through its worldwide representative network is present in 45 countries with over than 5500 compressors.

Length	6.0 m
Width	2.5 m
Height	2.9 m
Total height	4.5 m
Weight	10 Tn



Delta Compresión S.R.L
Benito Lynch 500
C.P. 1648 | Los Troncos del Talar
Buenos Aires, Argentina
Tel: [54.11] 2150 -3500
www.aspro.com